

# INDICADORES DE LIMPEZA E ESTERILIZAÇÃO



C-1050



C-1005



C-1055



C-1055BR



C-1040



C-1950

C-2550

B-1950



BD200

BD10



C-1031

## • Integrador/ Emulador Químico Classe / Tipo 6

Código / Temperatura e Tempo	Embalagem com (Unds.)	Dimensões (cm) Comp. x Alt.
C-1035 / 121° C. 15 min, 134° C. 3,5min	250	6,5 x 2,5
C-1340 / 121° C. 15 min, 134° C. 4 min		
C-1036/C-1050 / 121° C. 15 min, 134° C. 5 min		
C-1007 / 121° C. 15 min, 134° C. 7 min		

Tinta especial à base d'água, não tóxica, isenta de chumbo, mercúrio e látex.

## • Integrador Químico Classe / Tipo 5 com barra / janela indicadora

Código / Temperatura e Tempo	Embalagem com (Unds.)	Dimensões (cm) Comp. x Alt.
C-1005 / 121° C. 15min, 126° C. 10min, 134° C. 3,5min	500	5 x 2
C-1005BR / 121o.C 16,5min, 128o.C 9min, 134o.C 3,5min		

Tinta especial à base d'água, não tóxica, isenta de chumbo, mercúrio e látex.

## • Integrador Químico Classe / Tipo 5

Código / Temperatura e Tempo	Embalagem com (Unds.)	Dimensões (cm) Comp. x Alt.
C-1055 / 121° C. 15min, 126° C. 10min, 134° C. 3,5min	250	6,5 x 2,5
C-1055BR / 121° C. 16,5min, 128° C. 9min, 134° C. 3,5min		

Tinta especial à base d'água, não tóxica, isenta de chumbo, mercúrio e látex.

## • Indicador Químico Multicrítico Classe / Tipo 4

Código / Temperatura e Tempo	Embalagem com (Unds.)	Dimensões (cm) Comp. x Alt.
C-1040 / 121° C. 15 min, 134° C. 3,5min	500 (250 tiras duplas)	7,5 x 1

Tinta especial à base d'água, não tóxica, isenta de chumbo, mercúrio e látex.

## • Fibra Zebrada para Esterilização por Vapor de Alta Temperatura Classe / Tipo 1

Código	Embalagem com (Unds.)	Dimensões mm x m	Cor
C-1950	1	19 x 50	■ Bege / Amarelo / Preto
C-2550	1	25 x 50	■ Bege / Amarelo / Preto
B-1950	1	19 x 50	■ Azul / Branco / Preto

Tinta especial à base d'água, não tóxica, isenta de chumbo, mercúrio e látex.

## • Teste de Penetração de Vapor Bowie & Dick Pacote Pronto e Folhas

Código / Temperatura e Tempo	Equivalência de Carga	Embalagem com (Unds.)	Dimensões (cm) Comp. x Alt. x Profund.
BD200 / 121° C. 15 min, 134° C. 3,5min, 137° C. 3 min	200 folhas = 7 Kg	1	Pacote pronto 13 x 13 x 2
BD10 / 121° C. 15 min, 134° C. 3,5 min, 137° C. 3 min		100	Folhas - 26,5 x 23,2

Tinta especial à base d'água, não tóxica, isenta de chumbo, mercúrio e látex.

## • Dispositivo de Desafio Tipo Helix

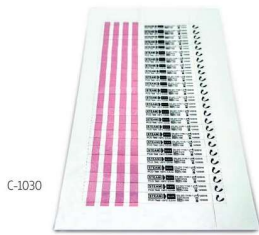
Dispositivo para realização do teste liberador de carga simulador do desafio de canulados tipo Helix e Teste Tipo Bowie & Dick Helix

Código	Embalagem com (Unds.)	Dimensões
C-1031	1	Comp. total 1,55 m Comp. Canulado 1,5 m Lúmen (diâmetro) 2 mm

Feito em Teflon PTFE

Recomendação de utilização em até 250 ciclos





● **Teste Desafio (PCD) para Helix com Integrador / Emulador Químico Classe / Tipo 6**

Código / Temperatura e Tempo	Embalagem com	Dimensões (cm) Comp. x Alt.
C-1030/ 121° C. 15min, 134° C. 3,5min	10 folhas com 25 tiras por folha	Tira - 7,5 x 1,5

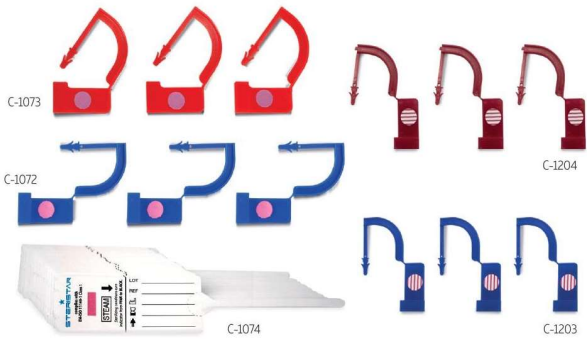
Teste para verificação da remoção do ar, penetração de vapor, temperatura e tempo de exposição e alcance da profundidade do vácuo em canulados. Tinta especial à base d'água, não tóxica, isenta de chumbo, mercúrio e látex.



● **Tira teste Bowie & Dick para dispositivo Helix com Integrador / Emulador Classe / Tipo 6**

Código	Embalagem com	Equivalência em peso, 4 Kg.
C-1032	10 folhas com 25 tiras por folha	

Teste para verificação da penetração de vapor no dispositivo desafio Helix. Tinta especial à base d'água, não tóxica, isenta de chumbo, mercúrio e látex.



● **Lacre de Segurança com Indicador de Processo / Químico Classe / Tipo 1**

Código	Embalagem com (Unds.)	Tipo	Dimensões Comp. x Alt.	Cor
C-1072	100	Plástico	2 x 4	Azul
C-1073	100	Plástico	2 x 4	Vermelho
C-1074 *	100	Papel Autoadesivo c/ etiqueta de identificação	14 x 3	Branca
C-1203	100	Plástico	3,2 x 5,7	Azul
C-1204	100	Plástico	3,2 x 5,7	Vermelho

\* C-1074 pode ser utilizado como etiqueta autoadesiva. Tinta especial à base d'água, não tóxica, isenta de chumbo, mercúrio e látex.



● **Teste de selagem para seladoras rotativas**

Código	Embalagem com (Unds.)	Dimensões (cm) Comp. x Alt.
C-1001	100	20 x 6,5
SEALBR01	100	20 x 6,5

Auxiliar no controle rotineiro da selagem / vedação de embalagens tipo Papel Grau Cirurgico, Tyvek e Sistemas de Barreira Estéril



● **Etiqueta de identificação para containers com Indicador de processo / Químico Classe / Tipo 1**

Código	Tamanho	Embalagem com (Unds.)	Dimensões (cm) Comp. x Alt.
C-1075	Grande	100	6,5 x 3,5

Tinta especial à base d'água, não tóxica, isenta de chumbo, mercúrio e látex.



● **Filtro de Papel Redondo para Containers com Indicador de Processo Classe / Tipo 1**

Código	Embalagem com (Unds.)	Dimensões (cm) Comp. x Alt.
C-1077	100	19 x 29,3

Tinta especial à base d'água, não tóxica, isenta de chumbo, mercúrio e látex.





C-1064



C-1060



C-1062



C-1061



C-1063

## ● Etiqueta de Rastreabilidade com Monitor de Processo e Limpeza

Para uso em Termodesinfetadoras e Ultrassônicas.

Código	Embalagem com	Dimensões (cm)
C-1064	100	Etiqueta corpo: 7 x 3 / alça: 7 x 0,5

Etiqueta plástica impregnada com teste de sujidade que, de acordo a normativa, simula o sangue humano.

Indicador de sujidade  
diâmetro: 1

## ● Monitor de Eficiência de Limpeza

Auxilia no processo de monitorização da eficiência de limpeza em Termodesinfetadoras e Ultrassônicas. Necessária utilização do dispositivo desafio código C-1062\*

Código	Embalagem com	Dimensões (cm)
C-1060	100	Lâmina de Aço Inox 3 x 0,6

Placa de Aço Inox impregnada com teste de sujidade que, conforme normativa, simula o sangue humano.

Indicador de sujidade  
2 x 0,6

\*O Monitor de Eficiência e Limpeza pode ser utilizado para monitorização da eficiência de limpeza em canulados, quando utilizado com dispositivos desafio disponíveis no mercado.

## ● Dispositivo Desafio para Monitor de Eficiência de Limpeza

Suporte de aço inox para auxiliar no desafio da eficiência do processo de limpeza de Termodesinfetadoras e Ultrassônicas.

Código	Embalagem com	Dimensões (cm)
C-1062	1	6,8 x 6 x 2

## ● Monitor de Limpeza para verificação rotineira

Teste para verificação rotineira do desempenho de limpeza em Termodesinfetadoras e Ultrassônicas. Necessária utilização do dispositivo desafio código C-1063\*

Código	Embalagem com	Dimensões (cm)
C-1061	100	Tira Plástica 10 x 4,5

Plástico impregnado com grande área de teste de sujidade que, conforme normativa, simula o sangue humano.

Indicador de sujidade  
2,6 x 2,6

\*O Monitor de Limpeza para Verificação rotineira pode ser utilizado em outros dispositivos desafio disponíveis no mercado, contudo, desafio adicional àquele já proporcionado pelo monitor pode ocorrer.

## ● Dispositivo Desafio para verificação rotineira

Dispositivo Desafio para o monitor de limpeza para verificação rotineira do desempenho de limpeza em Termodesinfetadoras e Ultrassônicas.

Código	Embalagem com	Dimensões (cm)
C-1063	1	Externa 13 x 4,5

Suporte de aço inox para auxiliar no desafio da verificação do desempenho da limpeza.

Janelas de teste  
3 x 3





T-1001

- **Monitor de Limpeza tipo presilha para Termodesinfetadoras e Ultrassônicas**

Suporte plástico tipo presilha e placa em aço inox embutida com teste de sujidade que, conforme normativa, simula o sangue o humano.

Código	Embalagem com	Dimensões (cm)
T-1001	50	Suporte Plástico 5,3 x 1,7 Lâmina de Aço Inox 4,5 x 1,5 / 2,4 x 0,6



T-1002

- **Monitor de Eficiência de Limpeza para Canulados em Termodesinfetadoras e Ultrassônicas**

Auxilia no processo de monitorização da eficiência de limpeza de canulados. Necessária utilização do dispositivo desafio código T-1003.

Código	Embalagem com	Dimensões (cm)
T-1002	100	Lâmina de Aço Inox 6,2 x 0,5 Indicador de sujidade 4,3 x 0,5

Placa de Aço Inox com teste de sujidade impregnado que, conforme normativa, simula o sangue humano.



T-1003

- **Dispositivo Desafio de Canulados para uso em Termodesinfetadoras e Ultrassônicas**

Auxilia na verificação da efetividade de limpeza dos sistemas automatizados em dispositivos canulados.

Código	Embalagem com	Dimensões
T-1003	1	Comp. Total* 113 cm Diam. Interno 3 mm Comp. da área em aço inox 10 cm

\*O dispositivo desafio pode ser adequado as realidades da instituição pelo próprio cliente, pois possui fácil encaixe.



U-1001

- **Indicador da Efetividade de Cavitação para Lavadoras Ultrassônicas**

Auxilia no processo de indicação da efetividade de cavitação ultrassônica em lavadoras ultrassônicas.

Código	Embalagem com	Dimensões (cm)
U-1001	30	Frasco de Vidro 3,3 x 1,1

